

À force de nous serrer dans les bras

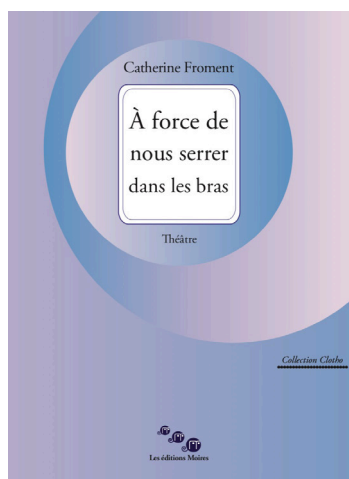
Catherine Froment

Théâtre



Les éditions Maires

EN LIBRAIRIE LE 5 AVRIL 2022 !



Le livre

« Déjà une demi-heure que nous attendons dans cette salle. Où sont passés les gens du théâtre que nous avons croisés à l'entrée ? Peut-être nous ont-ils enfermés dedans et sont-ils partis ? »

Que pourrait-il se passer le premier jour où les artistes et les spectateurs retourneront au théâtre ? Suite au premier confinement, en mai 2020, Catherine Froment invente sous nos yeux la réouverture des salles de spectacles à travers une pièce hantée par les fantômes du théâtre réels ou virtuels. Elle met en scène une femme tour à tour spectatrice et dans l'attente, désespérée, amoureuse d'un chef d'orchestre, abandonnée par son double, costumière, comédienne entourée de petits enfants inconnus ou encore égarée dans un grand livre. À force de nous serrer dans les bras est aussi un texte hommage aux comédiens et aux musiciens.

Préface d'Elise Van Haesebroeck

Une production de la compagnie Dans le sens opposé.

Collection Clotho

ISSN : 2275-9409

ISBN : 979-10-91998-54-3

14x19cm / 60 pages / 12€

livre publié avec le soutien du



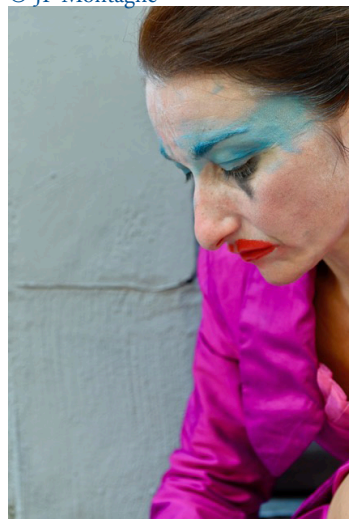
partenaire culturel et financier



www.leseditionsmaires.fr

Facebook, Twitter, Instagram

© JP Montagné



Extraits

Déjà une demi-heure que nous attendons dans cette salle. Où sont passés les gens du théâtre que nous avons croisés à l'entrée ? Peut-être nous ont-ils enfermés dedans et sont-ils partis ?

Mon voisin me confirme que les artistes et le personnel du théâtre sont partis. C'était bien la peine de foncer en voiture, griller des feux rouges, s'arracher les billets pour rentrer à tout prix, grimper les escaliers du théâtre quatre à quatre, ma jupe se déchire, je me tords la cheville, rien à foutre, j'y arriverai, je serai là à temps dans la salle.

Lorsque certains ont répandu la nouvelle que les comédiens, les musiciens et le personnel du théâtre étaient tous partis, une femme a hurlé :

- Putain de merde !

C'était tellement déplacé d'entendre ces mots dans cette salle où nous avions tous essayé de faire comme avant.

L'autrice

Performeuse, comédienne et metteuse en scène, **Catherine Froment** (1979) dirige la compagnie Dans le sens Opposé depuis 2009. Elle est artiste associée au Générateur, lieu d'art et de performances, depuis 2012. Autrice, son théâtre travaille sur l'éclatement des formes, une écriture scénique proche de la performance. En partenariat avec le Centre des monuments nationaux, le département de la Seine-Saint-Denis l'invite, en 2021, pour une résidence « La chair et la pierre », à la basilique cathédrale Saint-Denis. Catherine Froment enseigne la performance à l'université Toulouse Jean Jaurès.

Au moment où les spectateurs montés sur scène étaient sur le point de s'engouffrer dans les loges, à cet instant précis, les violonistes ont fait leur entrée, puis les cuivres, puis les percussionnistes, puis les flûtistes, puis la harpiste, puis le pianiste.

La salle s'est tout à coup figée dans une stupeur. En silence nous avons reculé en nous-mêmes. Les quelques-uns d'entre nous qui étaient sur scène ont couru en retournant vers leurs sièges. L'un d'entre nous est tombé de la scène à reculons et il s'est vautré sur ceux du premier rang.

Dans la salle, soudain nous nous disions tous :
- Comme nous nous sommes trompés. Que nous arrive-t-il ? Avons-nous vraiment attendu une demi-heure ? Ou plutôt dix minutes ? Nous n'avons pas attendu en fait. Comment le savoir ?

Une femme a dit :

- Nous avons perdu la notion du temps.