



trapeze

AU COEUR

Création Influenscènes
co-production
Théâtre de Saint-Maur
LNP, Fontenay-sous-Bois /94

Mise en scène **Jean-Luc Paliès**,
avec Laurence Porteil, Emmanuelle Rivière,
Ruth M'Balanda, Antonin Fresson et les voix de
Benjamin Penamaria et Jean-Luc Paliès,
musique Antonin Fresson,
scénographie/vidéos Lucas Jimenez,
régie générale Jean-Maurice Dutriaux
diffusion Scène & Cies

Un roman-théâtre de Louise Doutreligne
Les éditions Mores 2019

5 AU 28 JUIL. 17h10

Relâches les mercredis

Théâtre du Petit Chien

76 rue Guillaume Puy 84000 Avignon / Resa: 04 84 51 07 48



Revue France



Partenaires avec les



LA CHARTREUSE



production www.speidam-graphisme.com / 03 20 20 20 21



PITCH

Trapèze au Cœur ou les destinées croisées de deux amies, croqueuses de vie, Lucie la trapéziste et Leïla la productrice qui, suite à la « panne de cœur » de Lucie, revivent les bribes d'un passé commun à Casablanca, un présent hospitalier détonnant à Paris, et un futur surprenant à Marseille... elles seront confrontées au chirurgien dont le passé croise leur jeunesse au travers de l'énigmatique Shams, devenu personnage du scénario de Lucie que veut produire Leïla. Panne ou Peine de cœur ? En tout cas les vraies cicatrices auront la peau des vieux chagrins

RÉSUMÉ de TRAPÈZE au COEUR

Suite à une chute de trapèze lors d'une répétition, Lucie découvre qu'elle doit être opérée à cœur ouvert en urgence et devenir porteuse d'une valve artificielle à vie. Soutenue par son amie d'enfance, Leïla, qui est également sa productrice, Lucie va, lors de son périple dans plusieurs hôpitaux, et au fil des différentes anesthésies, faire l'expérience concrète de la disparition du temps en « revivant » les événements troublants de sa jeunesse passée à Casablanca et notamment ses rapports amoureux de jeune-fille, si compliqués, qu'ils sont peut-être en partie à l'origine de cette fêlure.

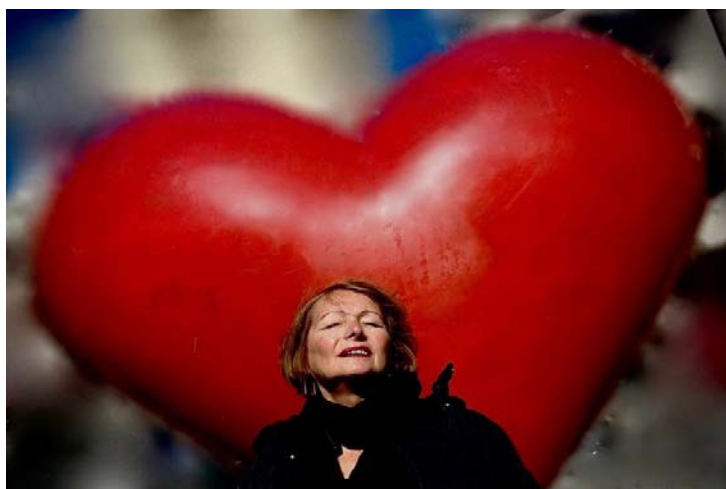
Coupées dans leur élan créatif et productif par cette « panne de cœur »... Lucie et Leïla vont entamer une relation étrange avec le chirurgien qui va ouvrir le cœur de Lucie, la pénétrer au plus profond d'elle-même pour la réparer... moyennant un « deal » tout à fait étonnant... Un tourbillon romanesque entraînera Lucie, Leïla et les autres personnages dans une sorte de spirale étourdissante où, dans les vapeurs et les peurs pré et post-opératoires se percutent le temps et les différents espaces (*Paris, Casablanca, Marseille, Los Angeles, Buenos Aires, Cannes etc.*) et où vont surgir les plus étranges coïncidences... Effectivement, Leïla, en accompagnant, avec une tendresse infinie, le parcours chaotique de son amie va découvrir au travers du monde médical, parfois un peu brutal, l'amour le plus inattendu, et Lucie va s'ouvrir à la procréation

Deux parcours de femmes palpitants tricotés en miroir qui laissent entrevoir de multiples points de vue faits de correspondances hasardeuses, d'analogies saisissantes, de reconnaissances amoureuses et pour finir de belles surprises...

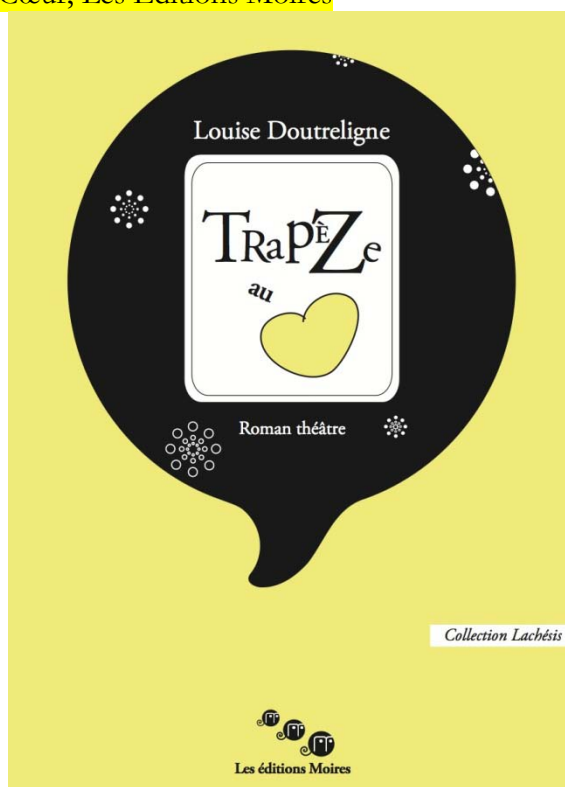
LOUISE DOUTRELIGNE,

Comédienne sous un autre nom (Claudine Fiévet) dans la « décentralisation dramatique » en Régions et à Paris, se lance parallèlement dans l'écriture pour le théâtre avec une vingtaine d'œuvres jouées et éditées par :

Les Éditions Théâtrales (*Quand Speedoux s'endort, Qui est Lucie Syn' ?, La bancale se balance*), Actes Sud Papiers (*Croq'd'amour, Petit' pièces intérieures, Femme à la porte cochère*), L'Avant Scène Théâtre (*Teresada', Don juan d'origine, Carmen la nouvelle, Faust espagnol*), Quatre Vents (*Le paravent indiscret, Lettres intimes d'Elise M., Les jardins de France*), et L'Amandier (*Signé Pombo, Les séductions espagnoles (6 tomes), C'est la faute à Le Corbusier, Vita#bis ou l'hypothèse aveyronnaise*), Les Éditions du Panthéon (*Carmen Flamenco : livret bilingue*) Elle aborde l'écriture romanesque avec un récit à partir de la vie de Robert Rebutato, architecte : « *Robertino, l'apprenti de Le Corbusier* » édité par L'Amandier en 2016. **Trapèze au cœur** est son premier « roman-théâtre »...



Livre **Trapèze au Cœur**, Les Editions Moires



NOTE d'INTENTION

Mise en scène et dramaturgie scénographique
du Roman-Théâtre « TRAPÈZE au CŒUR » de Louise Doutreligne

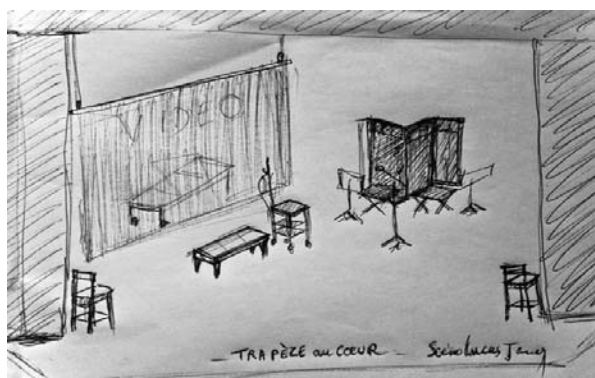
Dans une scénographie simple et limpide faite d'un rideau de fil et de quelques éléments blancs, et surtout d'éclairages pertinents, le spectacle développera sur le plateau un dispositif orchestral pour 5 interprètes dont une chanteuse, un musicien/guitariste et un interprète en salle... La dramaturgie essentiellement axée sur la parole adressée souvent accompagnée de musique sera constituée de brèves séquences au présent (les rendez-vous, les médecins, l'hôpital, (chambre, bureau et couloirs), le restaurant... pendant lesquelles interviennent abruptement des flashbacks à Casablanca (Fontaine de l'université, adolescence, jeunesse...), et des projections vers le futur... Tentant de traduire les états de Lucie, qui, physiquement et mentalement fait pénétrer à l'intérieur d'elle les bruits et mouvements extérieurs (sans entériner le refrain du désespoir) en acceptant la respiration du monde tel qu'il est, pour devenir une véritable équilibriste (trapéziste et funambule) sur le fil de la vie.

Dès le début, Lucie explique à Matteo, le musicien, ce qui lui est arrivé dans une sorte de remémoration chaotique où se mélangent les temps et se superposent les visages et les personnalités : elle revoit des bribes de son passé avec Leïla à Casablanca ; des scènes de trapèze dans les airs... elle raconte ses visites aux médecins, les examens, les diagnostics, ses évanouissements et... finalement la décision terrible : l'opération à Cœur Ouvert... Leïla et Lucie vont alors interagir fortement pour contrecarrer le destin... Tous les personnages (amis musiciens, docteurs, infirmiers, ancien amant... professeur de la faculté de médecine) seront emportés dans un drame palpitant où se percutent temps, ressemblances, coïncidences où « le passé devient aussi incertain que le futur »... on retrouve presque le langage de quelques mystiques ou physiciens... Etrange, non ?

Les comédien.ne.s interpréteront leurs personnages dans un naturel suggérant les états émotionnels... Nous explorerons d'ailleurs les possibilités narratives par l'utilisation pertinente de voix off pour certains flash Back..., du chant et de spatialisation particulières comme une voix venant du public...

Même s'il aborde un sujet douloureux (ouverture et pénétration du corps par la chirurgie, fêlure du cerveau, compression du temps) le spectacle devrait garder un aspect humoristique et dynamique (allusion au « cirque » où gravité et drôlerie se mélangent, pour le cœur battant du spectateur qui a toujours peur/envie d'une chute!...)... **JLP**

JANV 2019



Résidence d'écriture scénique
La Chartreuse de Villeneuve lez-Avignon
Centre National des écritures du spectacle Mars 2019
Résidence répétitions département 94 Avril-Mai-Juin 2019
LNP/ Fontenay-sous-Bois ; Théâtre/Saint-Maur ;
Gare au Théâtre/ Vitry-sur-Seine



JEAN-LUC PALIÈS - Metteur en Scène, comédien

Formé à la Sorbonne Nouvelle (Banu, Bezace, Ryngaert) et au CNSAD, (Vitez, Debauche, Lasalle) Artiste Associé des Scènes Nationales la Rose des Vents à Villeneuve d'Ascq (P.E Heymann, D.Lemahieu...) puis du CDN de Limoges (Pierre Debauche), du Moulin du Roc (Niort) et de la Coupole Melun/Sénart (Alain Grasset et Georges Buisson).

Signe plus de 50 mises en scène et scénographies de théâtre ou d'Opéra :

Dont *Les Amants Magnifiques*, *Didon et Enée*, *Les Contes d'Hoffmann*, *Péribole-Album*, *Le Pantin de Goya* ; *Bandolero et Vida de Pasion de Luis de la Carasca* ; *Vienne 1913* de Alain Didier Weill, *Le Mot Progrès dans la bouche de ma mère sonnait terriblement faux* de Mattei Visniec... Et, en parallèle, les œuvres de Louise Doutreligne : *Petit' Pièces Intérieures*, *Teresada'*, *Les Jardins de France*, *Don Juan d'Origine*, *Carmen la Nouvelle*, *Faust Espagnol*, *Paravent Indiscret* ; *Lettres Intimes d'Elise M*, *Signé Pombo/dans la peau de Franco*, *Sublim'Intérim*, *C'est la faute à le Corbusier*, *Vita#Bis*, *Carmen Flamenco*, *Robertino/l'apprenti de Le Corbusier*, *Trapèze au Cœur*... Pour Influenscènes compagnie conventionnée à Fontenay/Bois département 94 /Île-de-France/ Moulin du Roc de Niort (Bernard Bonnet)

Avec les écrivains associés du théâtre (e.a.t) invente près de 80 « *Versions pupitres en musique* » dans le cadre des Mardis Midi à Paris, du Printemps des Inédits de Fontenay/Bois, du Bouillon d'Auteurs à Saint-Maur...

Réalise des films, Documentaires et « Vidéo-Théâtre » : *Tolérance à Montereau* ; *Dans la peau d'Elise M* ; *les Enfants du béton* ; *les Refrains du Fada*, *Chicken Group* ; *Six courts... et déjà durables* ; *TMT et l'œil Coulisse*

Diverses publications

. Articles (Revue Insistance), Théâtre Public, l'Avant-Scène théâtre et Primer Acto,

- Préface de l'œuvre théâtrales de Alain-Didier Weil (éditions du Crépuscule)

. Poésies (Indicible frontière, Analogie...)

Direction de Formation à la pratique théâtrale pour les universités de Limoges, d'Evry, d'Orsay, de Sao Paulo, de Valencia...

Participe également aux activités de l'Institut International du Théâtre de la Méditerranée (I.I.T.M) pour *Les Argonautes 2000* à Dubrovnik, Sibiu, Marseille, Séville et Madrid, *Théâtre y Réalida* à Valencia, et *Firmado Pombo* au festival Madrid Sur.

Membre du CA du Syndicat National des Metteurs en Scène, et en tant qu'Auteur texte et auteur de mise en scène, Sociétaire de la SACD.

Les interprètes:

Laurence PORTEIL Emmanuelle RIVIERE
Ruth M BALANDA Antonin FRESSON



Laurence PORTEIL (Lucie) Joue à Paris (Lucernaire, Fontaine, Michodière, Comédie de Paris, Nouveautés, Manufacture des Abbesses...) plusieurs fois sous la direction de Jean-Luc Moreau, David Bottet, Philippe Sohier Régis Mandon, Michèle Bernier, Christian Garcia-Reidt, Jean-François Collados ; à Lyon (Tête d'or) avec Thierry Harcourt, ...Au cinéma/télévision, travaille en 2018 avec Michel Boujenah, et auparavant avec Patrick Bossard, David Charhon, Philippe Dajoux, Michel Hassan, Karim Ouaret, Laurent Lévy, Pierre Dugowson, Jean-Daniel Verhaeghe... Aurélien Matthieu, Jean-Michel Mistretta, Olivier Barruel, Frédéric Schoendorffer, Stéphane Guéroul... Claude Pinoteau... pour de très nombreux films et Court-Métrages... Prix d'interprétation du Festival de Lussac 2007

Emmanuelle RIVIERE (Leïla) Joue plusieurs fois sous la direction d'Alfredo Arias, mais aussi d'Antonio Diaz Florian, Lucien Marchal, Rodrigo Garcia, Patrick Simon, et Séverine Lathuillière, avec qui elle co-adapte, des chroniques de Pedro Almodóvar (son mentor). Après avoir chanté dans des formations Latino et Rock, elle participe à plusieurs comédies musicales, dont « Je t'aime, tu es parfait, change ! », Musical off-Broadway, qu'elle a co-adapte, avec Tadrina Hocking, et joue entre 2010 et 2014, à Paris et en tournée. En 2014, elle participe à la création de « Rock'n'love », mis en scène par Caroline Duffau, qui l'accompagne depuis, avec Frédéric Baptiste, dans : « Chuuuuut !!! », son seule-en-scène, à Paris (depuis 2016), en tournée et à Avignon off 2017 et 2018. Au cinéma/télévision, elle travaille avec Fred Cavayé, Rachida Brakni, Eric Valette, Nick Quinn, Paulo Silva, Gilles Bardaji, Françoise Charpiat, Joyce Buñuel, Christian Faure...

Antonin FRESSON au Cinéma : La Prunelle de mes yeux Axelle Ropert 2004. Poids léger Jean-Pierre Améris 1999. Mademoiselle Eva court métrage de Jérôme Descamps. Théâtre : 2015 Revue Rouge, Musical Eric Lacascade Théâtre de la Ville. 2013 « Ah Les Cocos » Fred Fresson Festival Métisse Angoulême. 2012 « Les Jeunes » David Lescot Tgp Saint Denis...Musicien avec plusieurs groupes Jazz...

Ruth M'BALANDA. Dès 2010, elle chante dans des groupes : Soly's ; La Pègre Douce, fanfare funk, ITCHY SPOT... Comédienne Influenscènes pour les Versions Pupitres (Air Europa Amanrath, Chemin de sel...) et le spectacle C'est la Faute à Le Corbusier de Louise Doutreligne...

GENÉRIQUE DE CRÉATION

Texte **Louise DOUTRELIGNE**

Mise en scène **Jean-Luc PALIES**

Musiques **Antonin FRESSON**

Scénographie et Vidéo **Lucas JIMENEZ**

Costumes **Madeleine NYS** (la robe de Lucie est une création **EWAK**)

Régie Générale et Lumières **Jean-Maurice DUTRIAUX**

Bande son radio : **Kevin LEBELLE** et **JEEBS**

Communication : **Régine NOWAK**

Interprètes

Laurence PORTEIL (Lucie)

Emmanuelle RIVIERE (Leila)

Antonin FRESSON (Matteo)

Ruth M' BALANDA (Manon, Urgentiste, Infirmiers, Bimbo)

Benjamin PENAMARIA (voix Shams enregistrée)

Jean-Luc PALIES (voix Chirurgien Delzen in vivo)

Partenaires

Visuel Affiche/Flyer etc... **AGAME : Laure et Thierry DISPAN**

Chargé de Diffusion : **Scène & Cies : Frédéric BERNHARD**

Adresse postale : Cance, 47380 Monclar, Tel +33 (0)6 83 85 60 95

mail : contact@sceneetcies.fr Site : www.sceneetcies.fr



17 rue André Laurent - 94120 Fontenay-sous-Bois - Tel. : 01 48 77 94 33

info@influen.scenes.com / www.influen.scenes.com

Direction Artistique : Autrice : Louise Doutreligne / Metteur en scène : Jean-Luc Paliès

Régie : Jean-Maurice Dutriaux / Communication : Régine Nowak

En convention avec le Conseil Départemental du 94, soutenue pour ses créations par la Ville de Fontenay-sous-Bois, le Théâtre de Saint-Maur, Gare au Théâtre Vitry, Adami, Spedidam... Les dernières productions : *Carmen Flamenco* Théâtre du Chêne Noir Avignon Off 2017, Th. 13/Seine Paris, tournées. *Robertino, l'apprenti de Le Corbusier* de Louise Doutreligne résidence de création au Lavoisier Théâtre à Menton (06) en 2017, création Gare au Théâtre à Vitry (94) et Cité de Refuge (75013) en 2018. *Vita # bis ou L'hypothèse Aveyronnaise* de Louise Doutreligne résidence de création au Théâtre de Saint-Maur, Avignon Off 2016. *T.M.T - Travelling, Musique, Théâtre* : spectacle déambulatoire, octobre 2015 à Fontenay-sous-Bois. *C'est la faute à Le Corbusier ?* Comédie Urbaine de Louise Doutreligne à Vitry-sur-Seine, Fontenay-sous-Bois, Saint-Maur (94), Cartoucherie/Théâtre de L'Épée de Bois et Vingtième Théâtre (2013-2015). *Le mot progrès dans la bouche de ma mère sonnait terriblement faux* de Mateï Visniec : création Théâtre de Saint-Maur, Th. L'Oulle, Festival Avignon (prix du Off 2010). *Sublim' interim* comédie en musique de Louise Doutreligne en 2008 au Théâtre Des Halles/Avignon et autres Festivals Blaye, Sarlat... *Vienne 1913* comédie dramatique de Alain Didier-Weill 2006 à 2010... Espace Rachi, Théâtre Des Halles/Avignon/Festival de Blaye et tournées ...

www.influen.scenes.com

ANNEXE-1

MAIN TENDUE / CŒUR OUVERT

Préambule

« La compagnie Influenscènes souhaite, avec des créations exigeantes et populaires (laissant une place belle aux musiques actuelles) partager avec tous les publics et ne pas s'adresser seulement aux « élites culturelles »... mais, rassembler tous les citoyens quels qu'ils soient face à des créations artistiques provoquant débats autour des principes fondateurs d'égalité, de fraternité, de solidarité, de liberté... sur des questions comme le vivre ensemble, l'habitat, le travail, la transmission ou la santé. C'est le cas, par exemple, de la dernière création en cours : *Trapèze au Cœur* dont le sujet, qui va de l'intime blessure d'amour à l'ouverture du cœur jusqu'au don de soi, propose une vision humaniste évidente...

Ce spectacle concernant tous les publics témoignera d'une volonté forte de porter une voix théâtrale adressée... la voix originale d'une compagnie d'expérience, associant en permanence des autrices, auteurs, actrices, acteurs, musiciens, techniciens, régisseurs... en capacité de produire et partager un travail artistique de très haute qualité. » Jean-Luc Paliès

L'Armée du Salut lance son 1^{er} chantier d'insertion dans le domaine événementiel (octobre 2018)

Dans le cadre de ce 1^{er} chantier d'insertion, la compagnie Influenscènes a été ravie d'apporter sa contribution à la Cité de Refuge, par la représentation publique, en octobre 2018, de la version scénique de *Robertino, l'apprenti de Le Corbusier*, d'après le livre de Louise Doutreligne (publié aux éditions de L'Amandier en 2015).

Cette représentation a permis à l'équipe de la compagnie de collaborer avec six personnes en insertion professionnelle, accueillies au sein de la Cité de Refuge en vue d'acquérir les compétences essentielles pour l'organisation d'événements culturels, en les impliquant, avec le concours du personnel (coordinatrice des actions collectives, éducateurs...) dans l'organisation de la pièce de théâtre : accueil des invités, gestion du vestiaire, la manutention pour la préparation de la salle, l'aide à l'installation du matériel... L'occasion, également de permettre une belle mixité du public mélangeant des spectateurs extérieurs avec des résidents de la Cité. Une riche et belle expérience !

Suite aux retours positifs sur cette 1^{re} expérience à de la Cité de Refuge, la compagnie Influenscènes a de nouveau proposé des répétitions ouvertes, en février 2019, de sa nouvelle création en chantier, *Trapèze au cœur*, aux résidents de la Cité ainsi qu'à la Cité des Dames, centre d'accueil dédié aux femmes seules en situation d'exclusion et de vulnérabilité, qui a ouvert en décembre 2018. Cette forme permet de favoriser l'accès à la culture à des personnes qui en sont éloignées.

Les artistes de *Trapèze au cœur*, interviennent à nouveau à la Cité de Refuge les mercredis d'avril puis en mai et juin 2019 pour des répétitions ouvertes, en partie musicales

Photos d'une répétition ouverte à la Cité de Refuge/Fondation Armée du Salut



Ruth M Balanda, Louise Doutreligne et Jean-Luc Paliès / Influenscènes

Résidence d'écriture scénique au CNES
La Chartreuse-les-Avignon du 18 mars au 5 avril 2019



*Suite à la bourse année sabbatique du CNL (Centre National du Livre) obtenue pour l'écriture de *Trapèze au coeur* en 2017 par Louise Doutreligne, cette dernière et Jean-Luc Paliès, à l'invitation de Catherine Dan, directrice de La Chartreuse, sont venus trois semaines en mars et avril 2019 travailler à la réécriture du roman-théâtre de Louise, sous sa forme scénique construite en trois parties (*Avant, Pendant, Après l'opération à cœur ouvert* de l'héroïne). Quatre personnages délivreront une parole sensible, adressée, dynamique, humoristique. Le "challenge" a consisté en la réduction*

d'un texte de 4h environ à la première lecture, à un spectacle 1h30 pour pouvoir être produit dans le cadre du Festival Off d'Avignon, tout en gardant la structure dramatique, les flashes-back, les chansons... Grâce à l'amabilité d'autres résidents auteur/autrice, actrice/acteur (Cathy Min Jung et Olivier Sylvestre) qui ont bien voulu se prêter au jeu, nous avons pu produire en fin de résidence une lecture publique du texte scénique pratiquement achevé pendant ces trois semaines de "recueillement" intense dans la Chartreuse de Villeneuve-les-Avignon.

- Lecture publique du jeudi 4 avril -



Louise Doutreligne avec participation de Cathy Min Jung et Olivier Sylvestre